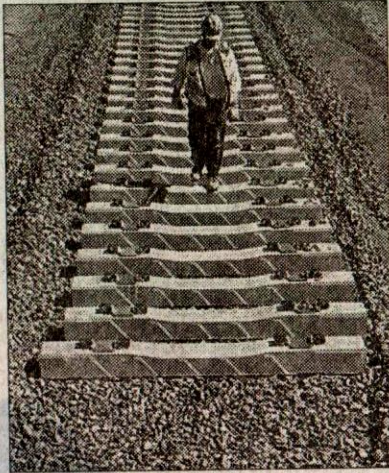


ଅନୁଗୋଳ-ସୁକିନ୍ଦା ରେଳ ଲାଇନ୍ କାର୍ଯ୍ୟ ଖୁବ୍‌ଶୀଘ୍ର

ଭାରତୀୟ କଞ୍ଚେନର କର୍ପୋରେଶନ ସାମିଲ

ଭୁବନେଶ୍ୱର, 10-11(ରୁ୍ୟରେ)-ଶିଳ୍ପାଞ୍ଚଳ ଅନୁଗୋଳ, ଦେଢ଼ାନାଳ ସହ ଖଣି ଖାଦାନ ଅଞ୍ଚଳ ଯାଜପୁର ଓ ତାଳଚେରକୁ ରେଳପଥରେ ଯୋଡ଼ିବା ଲାଗି ଅନୁଗୋଳ-ସୁକିନ୍ଦା ରେଳ ଲାଇନ୍ ପ୍ରକଳ୍ପ ଯୋଜନା କରାଯାଇଛି । ଏହି ରେଳ ପ୍ରକଳ୍ପ କାର୍ଯ୍ୟକ୍ଷମ ହେଲେ ଦେଢ଼ାନାଳ, ଅନୁଗୋଳ ଏବଂ ଯାଜପୁର ଜିଲାର ଲୋକଙ୍କ ପାଇଁ ଏହା ଜୀବନରେଖା ସଦୃଶ ହେବ । 2009ରେ ରେଳ ମନ୍ତ୍ରଣାଳୟ ପ୍ରକଳ୍ପ ଲାଗି ଅନୁଗୋଳ ସୁକିନ୍ଦା ରେଳଓ କମ୍ପାନୀ (ଏସ୍‌ଏଆର୍‌ଏଲ୍) ନାମରେ ଏକ ଏସ୍‌ପିଭି (ଐଶିଆଳ ପରପଲ ଭେଇକିଲ୍) ଗଠନ କରିଥିଲା । ଏଥିରେ ଓଡ଼ିଶା ସରକାର, ରେଳ ବିକାଶ ନିଗମ ଲିମିଟେଡ୍ (ଆର୍ଭିଏସ୍‌ଏଲ୍), ଓଏମ୍‌ସି, ଇଡ୍‌କୋ ଏବଂ ଡେଏସ୍‌ପିଏଲ୍ ଆଦି ଅଂଶଧାରୀ ରହିଥିଲେ । ବର୍ତ୍ତମାନ ଉଚ୍ଚ ଏସ୍‌ପିଭିରେ କଞ୍ଚେନର କର୍ପୋରେଶନ ଅଫ୍ ଇଣ୍ଡିଆ ଲିମିଟେଡ୍ ସାମିଲ ହୋଇଛି । କଞ୍ଚେନର କର୍ପୋରେଶନର ସିଏମ୍‌ଡି ଅନିଲ୍ କୁମାର ଗୁପ୍ତା କମ୍ପାନୀର 156 କୋଟି ଟଙ୍କା ଅଂଶଧନ ମଧ୍ୟରୁ 100 କୋଟି ଟଙ୍କା ପ୍ରଦାନର ସମ୍ମତି ପତ୍ର



ନିକଟରେ ଏସ୍‌ଏଆର୍‌ଏଲ୍‌ର ଏମ୍‌ଡି ଦିଲୀପ କୁମାର ସାମନ୍ତରାୟଙ୍କୁ ପ୍ରଦାନ କରିଛନ୍ତି । ପଳରେ ପ୍ରକଳ୍ପ କାର୍ଯ୍ୟ ଖୁବ୍‌ଶୀଘ୍ର ଆରମ୍ଭ ହେବା ଆଶା ଉଜ୍ଜୀବିତ ହୋଇଛି । ସୁତନାଯୋଗ୍ୟ, ରେଳ ମନ୍ତ୍ରଣାଳୟ ପକ୍ଷରୁ 2008 ମସିହାରୁ 104 କିମି ଦୈର୍ଘ୍ୟ ବିଶିଷ୍ଟ

ଅନୁଗୋଳ-ସୁକିନ୍ଦା ରେଳଲାଇନ୍ ନିର୍ମାଣ ଯୋଜନା କରାଯାଇଥିଲା । ପ୍ରକଳ୍ପ ପ୍ରାରମ୍ଭରେ ଏଥି ନିମନ୍ତେ ବ୍ୟୟ ଅଟକଳ 850 କୋଟି ଟଙ୍କା ରଖାଯାଇଥିଲା । କିନ୍ତୁ ପ୍ରକଳ୍ପ ବିକଳ ହେବା ଯୋଗୁ ଏହାର ବ୍ୟୟ ଅଟକଳ 1600କୋଟି ଟଙ୍କାରେ ପହଞ୍ଚିଲାଣି । ଏହି ପ୍ରକଳ୍ପରେ ଅନୁଗୋଳ ଜିଲାର ବୁଢ଼ାପଲ୍ଲ ଷ୍ଟେଶନଠାରୁ ଯାଜପୁର ଜିଲାର ସୁକିନ୍ଦାସିତ ଯଖପୁରା ଷ୍ଟେଶନ ଯାଏ ରେଳ ଲାଇନ୍ ବିଛାଯିବ । ପ୍ରକଳ୍ପ ନିମନ୍ତେ ଆବଶ୍ୟକ ସମସ୍ତ ଜମି ଅଧିଗ୍ରହଣ ଶେଷ ହୋଇଛି । ଅଧିଗ୍ରହଣ ହୋଇଥିବା ମୋଟ 1821 ଏକର ଜମି ମଧ୍ୟରୁ 220 ଏକର ସରକାରୀ, 350 ଏକର ଜଙ୍ଗଲ ଜମି ଏବଂ 1251 ଏକର ଘରୋଇ ଜମି । ଏହି ରେଳ ପ୍ରକଳ୍ପ ପାଇଁ 40% ଅର୍ଥ ଇକ୍ସିଟି ଜରିଆରେ ଏବଂ 60% ରାଶି ଆକାରରେ ସଂଗ୍ରହ କରାଯିବ । ଅନୁଗୋଳ-ସୁକିନ୍ଦା ରେଳ ପ୍ରକଳ୍ପ କାର୍ଯ୍ୟ 2018 ଜୁନ୍ ସୁଦ୍ଧା ସମ୍ପୂର୍ଣ୍ଣ କରିବାକୁ ଲକ୍ଷ୍ୟ ରଖାଯାଇଥିବା ଏସ୍‌ଏଆର୍‌ଏଲ୍ ଏମ୍‌ଡି ଦିଲୀପ କୁମାର ସାମନ୍ତରାୟ କହିଛନ୍ତି । ତେବେ ଏହି ପ୍ରକଳ୍ପ କାର୍ଯ୍ୟକ୍ଷମ ହେଲେ ତାହା

ଦେଢ଼ାନାଳ, ଅନୁଗୋଳ ଏବଂ ଯାଜପୁର ଜିଲାର 105 ଗ୍ରାମକୁ ରେଳ ସଂଯୋଗ କରିବା ସହ ସମ୍ପୂର୍ଣ୍ଣ ଅଞ୍ଚଳର ଆର୍ଥିକ ବିକାଶରେ ସହାୟକ ହେବ । ପ୍ରକଳ୍ପ ଦ୍ୱାରା କେନ୍ଦ୍ରଓରରୁ ଅନୁଗୋଳ ସେକ୍ଟରକୁ ବିଭିନ୍ନ ଶିଳ୍ପ ସଂସ୍ଥାକୁ ଲୁହାପଥର ଏବଂ ତାଳଚେର ସେକ୍ଟରରୁ କଳିଙ୍ଗ ନଗରକୁ କୋଇଲା ପରିବହନ ସହଜ ହୋଇଯିବ । ବର୍ତ୍ତମାନ ରେଳପଥରେ କେନ୍ଦ୍ରଓରରୁ କଟକର ନିର୍ଗୁଣ୍ଡି ଷ୍ଟେଶନ ଦେଇ ଭାୟା ଦେଢ଼ାନାଳକୁ ଅନୁଗୋଳକୁ ଲୁହାପଥର ଏବଂ କୋଇଲା ପରିବହନ ହେଉଛି । ଯାହା ଫଳରେ ଅଧିକ ଦୂରତ୍ୱ ପଡ଼ିବା ସହ କଲିକତାରୁ ମାଡ୍ରାସ ଯାଉଥିବା ଏହି ବ୍ୟସ୍ତବହୁଳ ରୁଟିରେ ମାଲଗାଡ଼ି ଯିବା ଲାଗି ଅଧିକ ସମୟ ଲାଗୁଛି । ଅଧିକାଂଶ ସମୟରେ ଟ୍ରେନଗୁଡ଼ିକ ବାଟରେ ଅଟକି ରହୁଛି, ଯାହା ଫଳରେ ଏହି ଜିଲାଗୁଡ଼ିକରେ ଥିବା ବୃହତ ରାଷ୍ଟ୍ରୀୟ ଉଦ୍ୟୋଗଗୁଡ଼ିକର ଉତ୍ପାଦନ ପ୍ରଭାବିତ ହେଉଛି । ପ୍ରକଳ୍ପ କାର୍ଯ୍ୟକାରୀ ହେଲେ ଏହି ସମସ୍ୟା ଆଉ ରହିବ ନାହିଁ । ବଡ଼ କଥା ହେଉଛି ଏହି ପ୍ରକଳ୍ପ ଲାଗି ଜଣେ ମଧ୍ୟ ବ୍ୟକ୍ତିକୁ ବିସ୍ତାପିତ କରାଯାଇନାହିଁ ବୋଲି ସାମନ୍ତରାୟ କହିଛନ୍ତି ।